

maître
d'ouvrage

Société du Crématorium de Nogent sur Oise

150, Avenue de la Libération -59270-BAILLEUL
a.idasik@funecap.com
03 28 49 29 29



opération

Construction d'un Crématorium - Nogent sur Oise 60180



avancement

DOSSIER DE DEMANDE DE PERMIS DE CONSTRUIRE

PC

documents

NOTICE D'ACCESSIBILITÉ

PC 06046320T0021

MAIRIE DE NOGENT-SUR-OISE

08 DEC. 2020



PC39
.10

référence
ARVAL : 1927

échelle

SERVICE URBANISME

date
d'origine :

07/12/2020

date de
modification :

indice :

Ce document est la propriété de .a SARL ARVAL toute reproduction ou utilisation, même partielle, sans accord préalable est formellement INTERDITE

maîtrise
d'œuvre

ARVAL
ARCHITECTURE URBANISME PAYSAGE



BET ...

B.MATHIEU - D.CARRAUD - H.DEVAUVRE - J.REBEROT - P.MATHIEU
architectes ingénieurs paysagistes urbanistes associés
11 Rue Lamartine - BP 20247 - 60802 CREPY en VALOIS Cedex
Tél : 03.44.94.72.00 - Arval.Archi@wanadoo.fr - www.arval-archi.fr

Adresse du BET

Tél : - Fax :

17 JUIN 2021

EN DATE DU

bureau
de contrôle



Adresse ...

Tél : - Fax :

coordonnateur
SPS

NOM

Adresse ...

Tél : - Fax :

Responsable projet Paul MATHIEU

Vérifié par P.M. le 07/12/2020

Architecte

Management de Projet / D.T. n°23.01 cartouche - créé le 06/01/00 - modifié le 12/09/17 - version 5



NOTICE D'ACCESSIBILITÉ

Des personnes à mobilité réduite aux établissements ouverts au public
(Articles R.111-19-18 et R.111-19-19 du Code de la Construction et de l'Habitation)

GÉNÉRALITÉ

Dénomination et adresse de l'établissement :

La présente note rappelle les principes de sécurité qui seront suivis sur le bâtiment ci-après.

Un Crématorium

Adresse : Voirie de Saulcy- lieu dit Marais de Laigneville 60180 Nogent Sur Oise

Maîtrise d'ouvrage :

Entreprise : La Société du Crématorium de Nogent sur Oise

Tél : 03 28 49 29 29

Mail : a.idasik@funecap.com

Adresse : 150, Avenue de la Libération 59270 BAILLEUL

Promoteur :

Entreprise : SO

Nom : SO

Tél : SO

Mail : SO

Adresse : SO

PC 06046320T0021

MAIRIE DE NOGENT-SUR-OISE

08 DEC. 2020

SERVICE URBANISME

Architecte :

Entreprise : ARVAL S.A.R.L. d'ARCHITECTURE

Tél : 03 44 94 72 00

Adresse : 11, rue Lamartine 60800 Crépy-en-Valois

Maîtrise d'œuvre :

Entreprise : SO

Nom : SO

Tél : SO

Mail : SO

Adresse : SO

Organisme de contrôle :

La mission Rapport Initial et Rapport de Vérification Après Travaux sont confiés à :

Entreprise :

Nom : BUREAU VERITAS.

Tél :

Mail :

Adresse :

VU POUR ÊTRE ANNEXÉ À MON ARRÊTÉ

17 JUIN 2021

EN DATE DU

Personne à contacter pour obtenir des précisions sur le projet ou solliciter des documents complémentaires :

Nom :

Qualité vis-à-vis du projet :

Tél :

Mail :

Descriptif des activités envisagées dans l'établissement recevant du public :

L'édifice Crématorium est composé de deux parties :

La première comprenant un hall, une salle de cérémonie un « condouloir » et un espace retrouvaille.



Une Zone technique n'est pas accessible au public.

PROJET

Descriptif de l'établissement recevant du public :

Cette notice de sécurité a été élaborée, en vue de définir les dispositions pour la sécurité des personnes dans le cadre du projet suivant :

« Construction d'un Crématorium en RDC »

Classement proposé à la commission à l'issue des travaux réalisés : (CCH R 123.18 à R123-21)

L'établissement sera classé :

Type (activité principale) : **V** avec activités annexes : **Catégorie : 5** Effectifs (public / personnel) : **4 personnels et 190 personnes public soit 194 personnes.** Nous comptons l'effectif sur la capacité d'accueil de la salle de cérémonie, et de la salle de Retrouvailles. Les autres pièces ne seront pas occupées par d'autres personnes pendant le déroulement de la cérémonie.

Détermination des niveaux accessibles aux publics ou non :

| ZONE | Préciser si le public est admis totalement ou partiellement dans cette zone |
|--------------------------|---|
| Sous-sol : | SO |
| Rez-de-chaussée : | Le public est admis en RDC dans les locaux suivants : hall, salle de cérémonie, attente, accueil remise, condouloir, retrouvailles, sanitaires publics. |
| 1 ^{er} étage : | SO |
| 2 ^{ème} étage : | |
| 3 ^{ème} étage : | |
| 4 ^{ème} étage : | |
| 5 ^{ème} étage : | |
| 6 ^{ème} étage : | |

REGLEMENTATION APPLICABLE

Textes législatifs : Loi n° 2005-102 du 11 février 2005 du Journal Officiel du 12 février 2005

Textes réglementaires : Ordonnance n°2005-1527 du 08 décembre 2005 du Journal Officiel du 09 décembre 2005

Décret n° 2006-555 du 17 mai 2006 du Journal Officiel du 18 mai 2006

Décret n° 2006-1089 du 30 août 2006 du Journal Officiel du 31 août 2006

Décret n° 2006-1287 du 20 octobre 2006 du Journal Officiel du 21 octobre 2006

Décret n° 2007-1327 du 11 septembre 2007 du Journal Officiel du 12 septembre 2007

Arrêté du 17 mai 2006 texte 19 du Journal Officiel du 18 mai 2006

Arrêté du 17 mai 2006 texte 20 du Journal Officiel du 18 mai 2006

Arrêté du 01 août 2006 texte 13 du Journal Officiel du 24 août 2006

Arrêté du 01 août 2006 texte 14 du Journal Officiel du 24 août 2006

Arrêté du 26 février 2007 texte 11 du Journal Officiel du 08 mars 2007

Arrêté du 26 février 2007 texte 12 du Journal Officiel du 08 mars 2007

Arrêté du 21 mars 2007 texte 11 du Journal Officiel du 05 avril 2007

Arrêté du 22 mars 2007 texte 12 du Journal Officiel du 05 avril 2007

Arrêté du 09 mai 2007 texte 81 du Journal Officiel du 13 mai 2007

Arrêté du 11 septembre 2007 texte 8 du Journal Officiel du 26 septembre 2007

Circulaire interministérielle DGUHC n° 2006-96 du 21 décembre 2006

Code de référence : Articles L 111-7 à L 111-8-4 du Code de la Construction et de l'Habitation
Articles R 111-18 à R 111-18-11 du Code de la Construction et de l'Habitation
Articles R 111-19 à R 111-19-30 du Code de la Construction et de l'Habitation

Champ d'application : Articles R 111-18 et R 111-19 du Code de la Construction et de l'Habitation

VU POUR ÊTRE ANNEXÉ À MON ARRÊTÉ

17 JUIN 2021

EN DATE DU



Les dispositions décrites dans les textes ci-dessus sont applicables aux :

1. Aux bâtiments d'habitation collectifs et à leurs abords. Est considéré comme un bâtiment d'habitation collectif tout bâtiment dans lequel sont superposés, même partiellement, plus de deux logements distincts desservis par des parties communes bâties.
2. Aux maisons individuelles construites pour être louées ou mises à dispositions ou pour être vendues, à l'exclusion de celles dont le propriétaire a, directement ou par l'intermédiaire d'un professionnel de la construction, entrepris la construction ou la réhabilitation pour son propre usage.
3. Aux établissements recevant du public et aux installations ouvertes au public. Cela concerne tous bâtiments, locaux, enceintes dans lesquels des personnes sont admises soit librement, soit moyennant une rétribution ou une participation quelconque, ou dans lesquels sont tenues des réunions ouvertes à tout venant ou sur invitation, payante ou non ; les locaux scolaires, universitaires ou de formation ; les installations ouvertes au public, notamment les espaces publics ou privés qui desservent des établissements recevant du public ou qui sont aménagés en vue de leur utilisation par le public, le mobilier urbain qui y est implanté.

Définition de l'accessibilité :

L'obligation d'accessibilité porte notamment sur les circulations communes intérieures et extérieures, une partie des places de stationnement automobile, les logements, les ascenseurs, les locaux collectifs et leurs équipements.

Est considéré comme accessible aux personnes handicapées tout bâtiment ou tout aménagement lié à un bâtiment permettant à un habitant ou à un visiteur handicapé, avec la plus grande autonomie possible, de circuler, d'accéder aux locaux et équipements, d'utiliser les équipements, de se repérer, de communiquer et de bénéficier des prestations en vue desquelles cet établissement ou cette installation a été conçu. Les conditions d'accès des personnes handicapées doivent être les mêmes que celles des autres publics ou, à défaut, présenter une qualité d'usage équivalente.

MAIRIE DE NOGENT-SUR-OISE

PC 06046320T0021

PRINCIPE D'ELABORATION

08 DEC. 2020

SERVICE URBANISME

Tous les renseignements écrits qui figurent dans cette notice seront cotés sur les plans.

Ce cadre n'étant pas exhaustif, la notice devra contenir toutes les précisions nécessaires à la bonne compréhension du projet et sera complétée par le plan de masse, les plans de chaque niveau, les plans de détails et coupes, les plans des aménagements intérieurs et des plans avant travaux.

Les parties de bâtiment accessibles au public seront indiquées dans la notice ou sur plans.

Le projet intègre l'accessibilité à tous les handicaps (physiques, sensoriels, cognitifs, mentaux ou psychiques). C'est ainsi que seront notamment pris en compte :

Pour la déficience visuelle : des exigences en terme de guidage, de repérage et de qualité d'éclairage.

Pour la déficience auditive : des exigences en terme de communication, de qualité sonore et de signalisation adaptée.

Pour la déficience intellectuelle : des exigences en terme de repérage et de qualité d'éclairage.

Pour la déficience motrice : des exigences spatiales, de stationnement et de circulation adaptés, de cheminement extérieur et intérieur, de qualité d'usage des portes et équipements.

VILLE DE NOGENT-SUR-OISE

17 JUN 2021

EN DATE DU

DESCRIPTION DETAILLEE

Descriptif des zones de l'établissement accessibles aux publics :

| Etablissements recevant du public Points examinés | Conformité SO = sans objet | | | Description des mesures de substitutions |
|---|-------------------------------|-----|----|--|
| 1. Généralités | | | | |
| Appréciation de synthèse sur le respect de la réglementation | SO | | | |
| 2. Cheminements extérieurs¹ | | | | |
| Généralités | | | | |
| ✓cheminement usuel ou un des cheminements usuels accessible de l'accès du terrain jusqu'à l'entrée principale du bâtiment | OUI | NON | SO | |



| | | | | |
|---|-----|-----|----|--|
| ✓cheminement accessible entre les places de stationnement adaptées et l'entrée du bâtiment | OUI | NON | SO | |
| ✓accessibilité aux équipements ou aménagements extérieurs | OUI | NON | SO | |
| Cheminement ou repère continu contrasté tactilement ou visuellement | OUI | NON | SO | |
| Largeur $\geq 1,40$ m | OUI | NON | SO | |
| Rétrécissements ponctuels $\geq 1,20$ m | OUI | NON | SO | |
| Dévers ≤ 2 % | OUI | NON | SO | |
| Pentes | | | | |
| ✓Existence de pente à chaque dénivellation du cheminement accessible aux personnes en fauteuil roulant | OUI | NON | SO | |
| ✓Pente ≤ 4 % | OUI | NON | SO | |
| ✓Pente entre 4 et 5 % : palier de repos tous les 10 m | OUI | NON | SO | |
| ✓Pente entre 5 et 8 % : sur 2 m maxi | OUI | NON | SO | |
| ✓Pente entre 8 et 10 % : sur 0,50 m maxi | OUI | NON | SO | |
| ✓Pente > 10 % : interdite | OUI | NON | SO | |
| ✓Paliers de repos en haut et en bas de chaque pente | OUI | NON | SO | |
| Caractéristiques des paliers de repos | | | | |
| ✓1,20 m x 1,40 m | OUI | NON | SO | |
| ✓Paliers horizontaux au dévers près | OUI | NON | SO | |
| Seuils et ressauts | | | | |
| ✓ ≤ 2 cm (ou 4 cm si pente < 33 %) | OUI | NON | SO | |
| ✓Arrondis ou chanfreinés | OUI | NON | SO | |
| ✓Pas d'âne interdits | OUI | NON | SO | |
| Repérage des éléments structurant du cheminement par les malvoyants | OUI | NON | SO | |
| Espaces de manœuvre avec possibilité de $\frac{1}{2}$ tour aux points de choix d'itinéraire | | | | |
| ✓Emplacements | OUI | NON | SO | |
| ✓Dimensions : $\varnothing 1,50$ m | OUI | NON | SO | |
| Espaces de manœuvre de porte | | | | |
| ✓Dimensions : 1m70 en poussant, et 2m20 en tirant. | OUI | NON | SO | |
| Espaces d'usage | | | | |
| ✓Devant chaque équipement ou aménagement | OUI | NON | SO | |
| ✓Dimensions : 0,80 m x 1,30 m | OUI | NON | SO | |
| Sols non meubles, non glissant, non réfléchissant et sans obstacle à la roue | OUI | NON | SO | |
| Trous en sol : \varnothing ou largeur ≤ 2 cm | OUI | NON | SO | |
| Cheminement libre de tout obstacle | | | | |
| ✓Hauteur libre : 2,20 m | OUI | NON | SO | |
| ✓Repérage visuel, tactile ou par un prolongement au sol des éléments implantés ou en saillie de plus de 15 cm | OUI | NON | SO | |
| Protection si rupture de niveau $\geq 0,40$ m à moins de 0,90 m du cheminement | OUI | NON | SO | |
| Protection des espaces sous escalier | OUI | NON | SO | |
| Volée d'escalier de 3 marches ou plus : | | | | |
| ✓1 main courante | | | | |
| • Hauteur entre 0,80 et 1,00 m | OUI | NON | SO | |
| • Continue, rigide et facilement préhensible | OUI | NON | SO | |
| • Dépassant les premières et dernières marches | OUI | NON | SO | |

VOI POUR ÊTRE ANNEXÉ À MON ARRÊTÉ

17 JUIN 2021

EN DATE DU



| | | | | |
|---|-----|-----|----|--|
| • Différenciée du support par un éclairage particulier ou un contraste visuel | OUI | NON | SO | |
| ✓ Appel de vigilance pour les malvoyants à 50 cm en partie haute | OUI | NON | SO | |
| ✓ Contremarche de 10 cm mini pour la 1 ^{ère} et la dernière marche | OUI | NON | SO | |
| ✓ Nez de marches : | | | | |
| • De couleur contrastée | OUI | NON | SO | |
| • Antidérapants | OUI | NON | SO | |
| • Sans débord excessif | OUI | NON | SO | |
| Présence d'un dispositif d'éclairage du cheminement | OUI | NON | SO | |
| 3. Places de stationnement² | | | | |
| ✓ 2% de l'ensemble des places aménagées ou suivant arrêté municipal si plus de 500 places | OUI | NON | SO | |
| Localisation à proximité de l'entrée | OUI | NON | SO | |
| Caractéristiques dimensionnelles et atteinte | | | | |
| ✓ Largeur ≥ 3,30m | OUI | NON | SO | |
| ✓ Espace horizontal au dévers de 2% près | OUI | NON | SO | |
| ✓ Raccordement au cheminement d'accès | | | | |
| • Ressaut ≤ 2 cm | OUI | NON | SO | |
| • Sur 1,40 m à partir de la place : cheminement horizontal, dévers de 2% max | OUI | NON | SO | |
| ✓ Contrôle d'accès et de sortie utilisable par des personnes sourdes, malentendantes ou muettes | | | | |
| • Bornes visibles directement du poste de contrôle | OUI | NON | SO | |
| Ou | | | | |
| • Signaux liés au fonctionnement du dispositif : sonores et visuels | OUI | NON | SO | |
| • Et visiophonie | OUI | NON | SO | |
| ✓ Sortie en fauteuil des places « boxées » | OUI | NON | SO | |
| Repérage horizontal et vertical des places | | | | |
| ✓ Signalisation adaptée à proximité des places de stationnement pour le public | OUI | NON | SO | |
| ✓ Signalisation des croisements véhicules/piétons : | | | | |
| • Eveil de vigilance des piétons | OUI | NON | SO | |
| • Signalisation vers les conducteurs | OUI | NON | SO | |
| 4. Accès au(x) bâtiment(s) ou à l'établissement et aux locaux ouverts au public | | | | |
| Accès principal accessible en continuité avec le cheminement accessible | OUI | NON | SO | |
| Entrée principale facilement repérable | OUI | NON | SO | |
| Dispositifs d'accès au bâtiment : | | | | |
| ✓ Facilement repérable | OUI | NON | SO | |
| ✓ Signal sonore et visuel | OUI | NON | SO | |
| Système de communication et dispositif de commande manuelle : | | | | |
| ✓ A plus de 40 cm d'un angle rentrant ou d'un obstacle au fauteuil | OUI | NON | SO | |
| ✓ Hauteur comprise entre 0,90 et 1,30 m | OUI | NON | SO | |
| ✓ Contrôle d'accès et de sortie : | | | | |
| • Visualisation directe du visiteur | OUI | NON | SO | |
| Ou | | | | |
| • Visiophone | OUI | NON | SO | |
| Accès de manière autonome à tous les locaux ouverts au public | OUI | NON | SO | |
| 5. Circulations intérieures horizontales | | | | |

N 06046320T0021

MAIRIE DE NOGENT-SUR-OISE

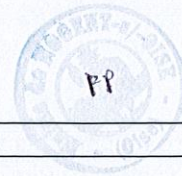
08 DEC. 2020

SERVICE URBANISME

VU POUR ÊTRE ANNEXÉ À MON ARRÊTÉ

17 JUIN 2021

EN DATE DU



| | | | | |
|--|-----|-----|----|--|
| Largeur $\geq 1,40$ m | OUI | NON | SO | |
| Rétrécissements ponctuels \geq à 1,20 m | OUI | NON | SO | |
| Dévers $\leq 2\%$ | OUI | NON | SO | |
| Pentes | | | | |
| ✓ Pente $\leq 4\%$ | OUI | NON | SO | |
| ✓ Pente entre 4 et 5 % : palier de repos tous les 10 m | OUI | NON | SO | |
| ✓ Pente entre 5 et 8 % : sur 2 m maxi | OUI | NON | SO | |
| ✓ Pente entre 8 et 10 % : sur 0,50 m maxi | OUI | NON | SO | |
| ✓ Pente $> 10\%$: interdite | OUI | NON | SO | |
| ✓ Paliers de repos en haut et en bas de chaque pente | OUI | NON | SO | |
| Caractéristiques des paliers de repos | | | | |
| ✓ 1,20 x 1,40 m | OUI | NON | SO | |
| ✓ Paliers horizontaux au dévers près | OUI | NON | SO | |
| Seuils et ressauts | | | | |
| ✓ ≤ 2 cm (ou 4 cm si pente $< 33\%$) | OUI | NON | SO | |
| ✓ Arrondis ou chanfreinés | OUI | NON | SO | |
| ✓ Pas d'âne interdits | OUI | NON | SO | |
| Espaces de manœuvre de porte | | | | |
| ✓ Dimensions : 1m70 en poussant, et 2m20 en tirant. | OUI | NON | SO | |
| Espaces d'usage | | | | |
| ✓ Devant chaque équipement ou aménagement | OUI | NON | SO | |
| ✓ Dimensions : 0,80 m x 1,30 m | OUI | NON | SO | |
| Sols non meubles, non glissant, non réfléchissant et sans obstacle à la roue | OUI | NON | SO | |
| Trous en sol : \emptyset ou largeur ≤ 2 cm | OUI | NON | SO | |
| Cheminement libre de tout obstacle | | | | |
| ✓ Hauteur libre : 2,20 m ou 2,00 m pour les parcs de stationnement | OUI | NON | SO | |
| ✓ Repérage visuel, tactile ou par un prolongement au sol des éléments implantés ou en saillie de plus de 15 cm | OUI | NON | SO | |
| Protection si rupture de niveau $\geq 0,40$ m à moins de 0,90 m | OUI | NON | SO | |
| Protection des espaces sous escalier | OUI | NON | SO | |
| Marches isolées | | | | |
| ✓ Si 3 marches ou plus : | | | | |
| • Appel de vigilance pour les malvoyants à 50 cm en partie haute | OUI | NON | SO | |
| • Contremarche de 10 cm mini pour la 1 ^{ère} et la dernière marche | OUI | NON | SO | |
| • Nez de marches : | | | | |
| - De couleur contrastée | OUI | NON | SO | |
| - Antidérapants | OUI | NON | SO | |
| - Sans débord excessif | OUI | NON | SO | |
| • 1 main courante | OUI | NON | SO | |
| - Hauteur entre 0,80 et 1,00 m | OUI | NON | SO | |
| - Continue, rigide et facilement préhensible | OUI | NON | SO | |
| - Dépassant la 1 ^{ère} et dernière marche | OUI | NON | SO | |
| - Différenciée du support par un éclairage particulier ou un contraste visuel | OUI | NON | SO | |
| ✓ Si marches menant à un escalier : | | | | |
| • Appel de vigilance pour les malvoyants à 50 cm en partie haute | OUI | NON | SO | |

VU POUR ÊTRE ANNEXÉ À MON ARRÊTÉ
17 JUIN 2021
EN DATE DU



| | | | |
|---|-----|-----|----|
| • Contremarche de 10 cm mini pour la 1 ^{ère} et la dernière marche | OUI | NON | SO |
| • Nez de marches : | | | |
| - De couleur contrastée | OUI | NON | SO |
| - Antidérapants | OUI | NON | SO |
| - Sans débord excessif | OUI | NON | SO |
| • Largeur entre mains courantes $\geq 1,20$ m | OUI | NON | SO |
| • Hauteur des marches ≤ 16 cm | OUI | NON | SO |
| • Giron des marches ≥ 28 cm | OUI | NON | SO |
| 6. Circulations intérieures verticales³ | | | |
| Obligation d'ascenseur (si le bâtiment peut recevoir 50 personnes en sous-sol, mezzanine ou étage). | OUI | NON | SO |
| Escaliers utilisables dans les conditions normales de fonctionnement | | | |
| ✓ Largeur entre mains courantes $\geq 1,20$ m | OUI | NON | SO |
| ✓ Hauteur des marches ≤ 16 cm | OUI | NON | SO |
| ✓ Giron des marches ≥ 28 cm | OUI | NON | SO |
| ✓ Mains courantes | | | |
| • De chaque côté | OUI | NON | SO |
| • Hauteur entre 0,80 et 1,00 m | OUI | NON | SO |
| • Continues, rigides et facilement préhensibles | OUI | NON | SO |
| • Dépassant la 1 ^{ère} et dernière marche | OUI | NON | SO |
| • Différenciées du support par un éclairage particulier ou un contraste visuel | OUI | NON | SO |
| ✓ Appel de vigilance pour les malvoyants à 50 cm en partie haute | OUI | NON | SO |

| | | | |
|--|-----|-----|----|
| ✓ Contremarches de 10 cm mini pour la 1 ^{ère} et la dernière marche visuellement contrastée par rapport aux marches | OUI | NON | SO |
| ✓ Nez de marches : | | | |
| • De couleur contrastée | OUI | NON | SO |
| • Antidérapants | OUI | NON | SO |
| • Sans débord excessif | OUI | NON | SO |
| Ascenseurs | | | |
| ✓ Tous les ascenseurs sont accessibles | OUI | NON | SO |
| ✓ Tous les niveaux sont desservis | OUI | NON | SO |
| ✓ Commande à plus de 40 cm d'un angle rentrant ou d'un obstacle au fauteuil | OUI | NON | SO |
| ✓ Conformés à la norme NF EN 81-70 relative à l'accessibilité aux ascenseurs pour toutes les personnes y compris les personnes avec handicap | OUI | NON | SO |
| ✓ Munis d'un dispositif permettant de prendre appui | OUI | NON | SO |
| ✓ Permettant de recevoir les informations liées aux mouvements de la cabine, aux étages desservis, au système d'alarme | OUI | NON | SO |
| ✓ Appareils élévateurs pour personnes à mobilité réduite | | | |
| • Dérogation obtenue | OUI | NON | SO |
| • Conformés aux normes les concernant | OUI | NON | SO |
| • D'usage permanent | OUI | NON | SO |
| 7. Tapis, escaliers et plans inclinés mécaniques⁴ | | | |
| Double par un cheminement accessible ou un ascenseur | OUI | NON | SO |
| Main courante accompagnant le mouvement | OUI | NON | SO |
| Mains courantes dépassant de 30 cm le départ et l'arrivée | OUI | NON | SO |

06046320T0021

MAIRIE DE NOGENT-SUR-OISE

08 DEC. 2020

SERVICE URBANISME

VU POUR ÊTRE ANNEXÉ À MON ARRÊTÉ

17 JUIN 2021

EN DATE DU



| | | | | |
|--|-----|-----|----|--|
| Arrêt d'urgence facilement repérable, accessible et manœuvrable en position debout ou assis | OUI | NON | SO | |
| Départ et arrivée différenciés par éclairage ou contraste visuel | OUI | NON | SO | |
| Signal tacite ou sonore en partie terminale d'un tapis ou plan incliné mécaniques | OUI | NON | SO | |
| 8. Revêtements de sols, murs et plafonds | | | | |
| Tapis | | | | |
| ✓ Dureté suffisante | OUI | NON | SO | |
| ✓ Pas de ressaut ≥ 2 cm | OUI | NON | SO | |
| Qualité acoustique des revêtements des espaces d'accueil, d'attente ou de restauration | | | | |
| ✓ Conforme à la réglementation en vigueur | OUI | NON | SO | |
| Ou | | | | |
| ✓ Aire d'absorption équivalente ≥ 25 % de la surface au sol | OUI | NON | SO | |
| 9. Portes, portiques et sas⁵ | | | | |
| Dimension des sas | OUI | NON | SO | |
| Espace de manœuvre de portes devant chaque porte à l'exception des portes d'escalier | OUI | NON | SO | |
| Largeur des portes principales et des portiques | | | | |
| ✓ 0,90 m pour les locaux ou zone recevant moins de 100 personnes | OUI | NON | SO | |
| ✓ 1,40 m pour les locaux ou zone recevant au moins 100 personnes | OUI | NON | SO | |
| ✓ 1 vantail $\geq 0,90$ m pour les portes à 2 vantaux | OUI | NON | SO | |
| ✓ 0,80 m pour les portiques de sécurité | OUI | NON | SO | |
| Poignées des portes | | | | |
| ✓ Facilement préhensibles | OUI | NON | SO | |
| ✓ A plus de 40 cm d'un angle rentrant ou d'un obstacle au fauteuil | OUI | NON | SO | |
| Effort pour ouvrir une porte ≤ 50 N | OUI | NON | SO | |
| Portes vitrées repérables | OUI | NON | SO | |
| Portes à ouverture automatique : | | | | |
| ✓ Durée d'ouverture réglable | OUI | NON | SO | |
| ✓ Détection des personnes de toutes tailles | OUI | NON | SO | |
| Signal sonore et lumineux du déverrouillage des portes à verrouillage électrique | OUI | NON | SO | |
| Possibilité d'accès y compris si un dispositif lié à la sécurité ou à la sûreté est installé | OUI | NON | SO | |
| 10. Dispositifs d'accueil, équipements et dispositifs de commande | | | | |
| Si existence d'un point d'accueil : | | | | |
| ✓ Au moins un accessible | OUI | NON | SO | |
| ✓ Point d'accès aménagé prioritairement ouvert | OUI | NON | SO | |
| ✓ Banques d'accueil utilisables en position debout ou assis | OUI | NON | SO | |
| Equipements divers accessibles au public | | | | |
| ✓ Au moins 1 équipement par type aménagé | OUI | NON | SO | |
| ✓ Espace d'usage de 0,80 x 1,30 m devant chaque équipement | OUI | NON | SO | |
| ✓ Commandes manuelles, dispositifs de sécurité non réservée au personnel et fonctions voir, entendre, parler | | | | |
| • 0,90 m $\leq H \leq 1,30$ m | OUI | NON | SO | |
| ✓ Guichets d'information, vente manuelle et tables ou tablettes si nécessaire de lire, écrire ou utiliser un clavier | | | | |
| • Face supérieure $\leq 0,80$ m | OUI | NON | SO | |
| • Vide de 0,70 x 0,60 x 0,30 m (HxLxP) | OUI | NON | SO | |

VU POUR ÊTRE ANNEXÉ À MON APP. 15

17 JUIN 2021

EN DATE DU



| | | | | |
|---|-----|-----|----|---|
| ✓ Dispositif de sonorisation équipé d'une boucle magnétique | OUI | NON | SO | |
| Panneaux d'affichage instantané relayant les informations sonores | OUI | NON | SO | |
| 11. Sanitaires⁶ | | | | |
| Cabinets aménagés : | | | | |
| ✓ Au moins un par niveau comportant des sanitaires | OUI | NON | SO | |
| ✓ Aux mêmes emplacements que les autres | OUI | NON | SO | |
| ✓ Séparés H/F si autres sanitaires séparés | OUI | NON | SO | |
| 1 lavabo accessible par groupe de lavabos | OUI | NON | SO | Chaque sanitaire est équipé d'un lavabo |
| Espaces de manœuvre avec possibilité de demi-tour : | | | | |
| ✓ Emplacement : dans le cabinet ou devant la porte | OUI | NON | SO | |
| ✓ Dimensions : Ø 1,50 m | OUI | NON | SO | |

| | | | | |
|---|-----|-----|----|--|
| Aménagements intérieurs des cabinets : | | | | |
| ✓ Dispositif permettant de refermer la porte | OUI | NON | SO | |
| ✓ Espace d'usage latéral de 0,80 x 1,30 m | OUI | NON | SO | |
| ✓ Hauteur de la cuvette entre 0,45 et 0,50 m | OUI | NON | SO | |
| ✓ Lave-mains accessible d'une hauteur ≤ 0,85 m | OUI | NON | SO | |
| ✓ Barre d'appui latérale entre 0,70 m et 0,80 m du sol | OUI | NON | SO | |
| ✓ Barre d'appui supportant le poids d'une personne | OUI | NON | SO | |
| ✓ Commande de chasse d'eau facilement accessible et manœuvrable | OUI | NON | SO | |
| Lavabos accessibles | | | | |
| ✓ Bord supérieur : H ≤ 0,85 m | OUI | NON | SO | |
| ✓ vide en dessous de 0,70H x 0,60L x 0,30P | OUI | NON | SO | |
| Accessoires divers (porte-savon, séchoir, etc.) à 1,30 m maxi | OUI | NON | SO | |
| Urinoirs à différentes hauteurs si batterie | OUI | NON | SO | |

| | | | | |
|--|-----|-----|----|---------------------------|
| 12. Sorties | | | | |
| Sorties repérables sans risque de confusion avec les issues de secours | OUI | NON | SO | MAIRIE DE NOGENT-SUR-OISE |

| | | | | |
|---|-----|-----|----|----------------------------------|
| 13. Eclairage | | | | |
| Valeurs d'éclairage | | | | |
| ✓ 20 lux pour les cheminements extérieurs | OUI | NON | SO | 08 DEC. 2020 |
| ✓ 200 lux aux postes d'accueil | OUI | NON | SO | SERVICE URBANISME |
| ✓ 100 lux pour les circulations horizontales | OUI | NON | SO | |
| ✓ 150 lux pour les escaliers et équipements mobiles | OUI | NON | SO | VU POUR ÊTRE ANNEXÉ À MON ARRÊTÉ |
| Durée de fonctionnement des éclairages temporisés | OUI | NON | SO | 17 JUIN 2021 |
| L'extinction doit être progressive si l'éclairage est temporisé | OUI | NON | SO | |
| Eclairage par détection de présence | OUI | NON | SO | EN DATE DU |

| | | | | |
|--|-----|-----|----|--|
| 14. Information et signalisation | | | | |
| Cheminements extérieurs | | | | |
| ✓ Signalisation adaptée aux points de choix d'itinéraires ou en cas de pluralité de cheminements | OUI | NON | SO | |
| ✓ Repérage des parois vitrées | OUI | NON | SO | |
| ✓ Passage piétons | OUI | NON | SO | |
| Accès à l'établissement et accueil | | | | |
| ✓ Repérage des entrées | OUI | NON | SO | |



| | | | | |
|---|-----|-----|----|-------------------------------------|
| ✓ Repérage du système de contrôle d'accès | OUI | NON | SO | |
| Accueil sonorisé : | | | | |
| • Transmission ou doublage visuel des informations sonores nécessaire | OUI | NON | SO | |
| • Système de transmission du signal acoustique par induction magnétique | OUI | NON | SO | |
| • Signalisation de la boucle par un pictogramme | OUI | NON | SO | |
| Circulations intérieures | | | | |
| ✓ Eléments structurant du cheminement repérable | OUI | NON | SO | |
| ✓ Repérage des parois et portes vitrées | OUI | NON | SO | |
| ✓ Information d'aide au choix de la circulation à proximité des commandes d'appel d'ascenseur | OUI | NON | SO | |
| ✓ Dans le cas des équipements mobiles, escaliers roulants, tapis et rampes mobiles, signalisation du cheminement accessible | OUI | NON | SO | |
| Equipements divers : | | | | |
| ✓ Signalisation du point d'accueil et guichet | OUI | NON | SO | |
| ✓ Equipements et mobilier repérables par contraste de couleur ou d'éclairage | OUI | NON | SO | |
| ✓ Dispositifs de commande repérables par contraste visuel ou tactile | OUI | NON | SO | |
| Exigences portant sur tous les éléments de signalisation et d'information | | | | |
| ✓ Visibilité (localisation du support, contrastes) | OUI | NON | SO | |
| ✓ Lisibilité (hauteur des caractères) | OUI | NON | SO | |
| ✓ Compréhension (pictogramme) | OUI | NON | SO | |
| 15. Etablissements recevant du public assis | | | | |
| Nombre de places réservées : 1 + 1 par tranche de 50 | OUI | NON | SO | 2 places allouées pour 80 personnes |
| Salle de plus de 1000 places : selon arrêté municipal | OUI | NON | SO | |
| Dimension de l'emplacement : 0,80 x 1,30 m | OUI | NON | SO | |
| Cheminement accessible jusqu'à l'emplacement | OUI | NON | SO | |
| Réparties en fonction des différentes catégories de places | OUI | NON | SO | |
| 16. Etablissements comportant des locaux à sommeil⁷ | | | | |
| Nombre de places adaptées | | | | |
| • 1 si moins de 21 chambres | OUI | NON | SO | |
| Ou | | | | |
| • 1 + 1 par tranche de 50 | OUI | NON | SO | |
| Ou | | | | |
| • Toutes les chambres si établissement d'hébergement de personnes âgées ou présentant un handicap moteur | OUI | NON | SO | |
| Caractéristiques des chambres adaptées | | | | |
| ✓ Espace de rotation de Ø 1,50 m | OUI | NON | SO | |
| ✓ 0,90 m sur les 2 grands côtés du lit | OUI | NON | SO | |
| ✓ 1,20 m au pied du lit | OUI | NON | SO | |
| ✓ Hauteur du plan de couchage des lits fixés au sol : 40 à 50 cm | OUI | NON | SO | |
| Cabinet de toilette : | | | | |
| • 1 au moins accessible depuis chaque chambre adaptée | OUI | NON | SO | |
| • Toutes si hébergement de personnes âgées ou présentant un handicap moteur | OUI | NON | SO | |
| • Espace de rotation de Ø 1,50 m | OUI | NON | SO | |

VU POUR ÊTRE ANNEXÉ À MON ARRÊTÉ -

17 JUIN 2021
EN DATE DU



| | | | | |
|---|-----|-----|----|--|
| • Douche accessible avec barre d'appui | OUI | NON | SO | |
| Cabinet d'aisance accessible : | | | | |
| • 1 au moins accessible depuis chaque chambre adaptée | OUI | NON | SO | |
| • Tous si établissement d'hébergement de personnes âgées ou présentant un handicap moteur | OUI | NON | SO | |
| • Espace d'usage 0,80 x 1,30 m | OUI | NON | SO | |
| • Barre d'appui | OUI | NON | SO | |
| Pour toutes les chambres | | | | |
| ✓ 1 prise de courant à proximité du lit | OUI | NON | SO | |
| ✓ 1 prise téléphonique en cas de réseau de téléphonie interne | OUI | NON | SO | |
| ✓ N° de la chambre en relief sur la porte | OUI | NON | SO | |
| 17. Etablissements avec douches ou cabines | | | | |
| Cabines | | | | |
| ✓ Au moins 1 cabine aménagée | OUI | NON | SO | |
| ✓ Au même emplacement que les autres cabines | OUI | NON | SO | |
| ✓ Cheminement accessible jusqu'à la cabine | OUI | NON | SO | |
| ✓ Cabines séparées H/F si autres cabines séparées | OUI | NON | SO | |
| ✓ Espace de manœuvre avec possibilité de demi-tour : Ø 1,50 m | OUI | NON | SO | |
| ✓ Siège | OUI | NON | SO | |
| ✓ Dispositif d'appui en position debout | OUI | NON | SO | |
| Douches | | | | |
| ✓ Au moins 1 douche aménagée | OUI | NON | SO | |
| ✓ Au même emplacement que les autres douches | OUI | NON | SO | |
| ✓ Cheminement accessible jusqu'à la douche | OUI | NON | SO | |
| ✓ Douches séparées H/F si autres douches séparées | OUI | NON | SO | |
| ✓ Espace d'usage de 0,80 x 1,30 m latéralement à la douche | OUI | NON | SO | |
| ✓ Siphon de sol | OUI | NON | SO | |
| ✓ Siège | OUI | NON | SO | |
| ✓ Dispositif d'appui en position debout | OUI | NON | SO | |
| ✓ Equipements divers utilisables en position assis | OUI | NON | SO | |
| 18. Caisses de paiement | | | | |
| Au moins une caisse adaptée par niveau avec caisses | OUI | NON | SO | |
| Une caisse adaptée par tranche de 20 | OUI | NON | SO | |
| Répartition uniforme des caisses adaptées | OUI | NON | SO | |
| Caractéristiques des caisses adaptées | OUI | NON | SO | |
| Affichage directement lisible pour les personnes sourdes ou malentendantes | OUI | NON | SO | |

MAIRIE DE NOGENT-SUR-OISE

08 DEC. 2020

SERVICE URBANISME

VII POUR ÊTRE ANNEXÉ À MON ARRÊTÉ

17 JUIN 2021

EN DATE DU

ENGAGEMENT

Je soussigné **Julien Favier** m'engage à respecter les règles générales de construction prises en application du code de la construction et de l'habitation, notamment celles relatives à l'accessibilité des personnes handicapées, lors de la réalisation des travaux relatifs au projet cité en objet.

Je certifie sur l'honneur l'exactitude des informations ci-dessus décrites ; et m'engage à signaler toute modification ultérieure.

NOM – PRENOM :

Julien Favier

Fait à : Bailleul Le : 07/12/2020

SIGNATURE



RAPPEL

Vous avez un projet de construction ou de rénovation d'un établissement recevant du public, ou d'une installation ouverte au public.

Vous devez, outre votre Permis de Construire ou votre Déclaration Préalable, déposer un dossier, auprès de la Commission Communale d'Accessibilité dans l'optique d'obtenir un avis favorable à l'ouverture de votre établissement.

Ce dossier doit comprendre la notice ci-dessous, dûment complétée et signée, ainsi que des plans côté en, trois dimensions, à une échelle adaptée, précisant :

- Les cheminements extérieurs ainsi que les conditions de raccordement entre la voirie et les espaces extérieurs de l'établissement et entre l'intérieur et l'extérieur du ou des bâtiments constituant l'établissement. Ce plan fait apparaître :
 - l'ensemble des circuits destinés aux piétons et aux véhicules, notamment les liaisons entre l'accès au terrain, la voirie interne, les places de stationnement adaptées, les circulations piétonnes et l'entrée de l'établissement.
 - à chaque fois que la réglementation l'impose, un cercle de diamètre 1,50m ou un rectangle figurant selon les cas la présence de l'espace requis, permettant à une personne en fauteuil roulant le retournement, le repos, l'usage ou la manœuvre d'un équipement ou d'un dispositif de commande.
 - les pentes des plans inclinés ainsi que les dévers des cheminements.
- Pour chaque niveau de chaque bâtiment, les circulations intérieures horizontales et verticales, les aires de stationnement et, s'il y a lieu, les locaux sanitaires destinés au public. Le plan doit éventuellement préciser la partie du bâtiment accessible aux personnes handicapées. Ce plan fait apparaître :
 - le sens d'ouverture des portes et l'espace de leur débattement, figuré par un arc de cercle.
 - à chaque fois que la réglementation l'impose, un cercle de diamètre 1,50m ou un rectangle figurant selon les cas la présence de l'espace requis, permettant à une personne en fauteuil roulant le retournement, le repos, l'usage ou la manœuvre d'un équipement ou d'un dispositif de commande.
 - l'emplacement de l'ensemble des appareils sanitaires et de leurs accessoires rendus obligatoires.
 - la disposition des places de stationnement réservées aux personnes handicapées et la mention du taux de ces places.

Si vous souhaitez obtenir une dérogation à la réglementation en vigueur, vous devez indiquer dans la notice les règles auxquelles vous souhaitez déroger, les éléments du projet auxquels s'appliquent ces dérogations et les justifications de chaque demande. Dans ce cas, le dossier sera transmis à la Sous-Commission Départementale d'Accessibilité qui aura 3 mois pour se prononcer. A défaut de réponse dans le délai imparti, l'avis sera réputé défavorable.

RECEVUE ANNEXE A MON ARRÊTÉ
17 JUN 2021
EN DATE DU

Une fois le dossier déposé, la Commission Communale d'Accessibilité doit se prononcer dans un délai de deux mois à compter du dépôt du dossier. A défaut, elle est réputée avoir émis un avis favorable. Néanmoins, en cas de dossier incomplet, elle a un mois pour réclamer les pièces manquantes ; et le délai de 2 mois ne commence à courir qu'à compter de la réception des pièces manquantes. éviter d'avoir à rendre un avis défavorable, faute d'élément.

Si la Commission Communale d'Accessibilité émet un avis défavorable, vous serez dans l'obligation de déposer un nouveau permis de construire ou une nouvelle déclaration préalable.



"A l'issue des travaux, l'ouverture de l'établissement ne peut se faire qu'avec l'autorisation du maire de Tourcoing. Cette autorisation ne vous sera délivrée qu'après que vous nous ayez transmis une **attestation établie par un contrôleur technique agréé ou un architecte** (autre que celui qui a conçu le projet, établi les plans ou signé le permis de construire) dans les 30 jours de la réception des travaux ; ou après la visite de la Commission Communale d'Accessibilité s'il n'y a pas eu de travaux soumis à permis de construire, pour tout ERP de la 1^{ère} à la 4^{ème} catégorie.

Pour les bâtiments existants, lorsqu'il existe des contraintes liées à la présence d'éléments participant à la solidité du bâtiment tels que murs, plafonds, planchers, poutres ou poteaux, qui empêchent leur application :

¹ Lorsqu'une dénivellation ne peut être évitée, le plan incliné aménagé afin de la franchir doit avoir une pente $\leq 6\%$. Les valeurs de pentes suivantes sont tolérées exceptionnellement :

- Jusqu'à 10% sur une longueur $\leq 2\text{m}$;
- jusqu'à 12% sur une longueur $\leq 0,50\text{m}$
- Un palier de repos est nécessaire en haut et en bas de chaque plan incliné, qu'elle qu'en soit la longueur. En cas de plan incliné de pente $\geq 5\%$, un palier de repos est nécessaire tous les 10m ;
- L'aménagement de ressauts successifs distants d'une longueur minimale de 2,50m et séparés par des paliers de repos est toléré ;
- La largeur minimale de cheminement accessible est de 1,20m libre de tout obstacle et lorsqu'un rétrécissement ponctuel ne peut être évité, la largeur minimale du cheminement peut, sur une faible longueur, être comprise entre 0,90m et 1,20m de manière à laisser le passage pour une personne en fauteuil roulant ;
- Lorsqu'un dévers est nécessaire, sur le cheminement, il doit être $\leq 3\%$
- Les exigences portant sur les caractéristiques des escaliers de trois marches ou plus s'appliquent à l'exception de celles concernant le débord des nez de marches par rapport aux contremarches.

² Les places de stationnement adaptées nouvellement créées doivent être localisées à proximité de l'entrée, du hall d'accueil ou de l'ascenseur. Cette obligation ne s'impose pas aux places adaptées existantes.

Les exigences portant sur les caractéristiques des places de stationnement adaptées s'appliquent à l'exception de celles concernant le dévers, qui doit être $\leq 3\%$, et l'horizontalité au dévers près du cheminement au niveau du raccordement avec la place de stationnement adaptée.

³ Escaliers. Largeur minimale entre mains courantes : 1m. les marches doivent répondre aux exigences suivantes :

- hauteur $\leq 17\text{cm}$
- largeur du giron $\geq 28\text{cm}$

Les exigences portant sur les caractéristiques des escaliers s'appliquent à l'exception de celle concernant le débord des nez de marches par rapport aux contremarches.

Les exigences portant sur les caractéristiques des mains courantes s'appliquent. Toutefois, dans le cas où l'installation de ces équipements dans un escalier aurait pour conséquence de réduire le passage à une largeur inférieure à 1 m, une seule main courante est exigée.

En l'absence de travaux ayant pour objet de changer les caractéristiques dimensionnelles des escaliers, celles-ci peuvent être conservées.

Ascenseurs.

1. Pour les établissements de 5^e catégorie, un ascenseur est obligatoire :

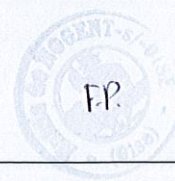
- 1.1. si l'établissement ou l'installation peut recevoir cent personnes en sous-sol, en mezzanine ou en étage ;
- 1.2. si l'établissement ou l'installation reçoit moins de cent personnes lorsque certaines prestations ne peuvent être offertes au rez-de-chaussée.

2. Nonobstant les dispositions du paragraphe 1, les établissements hôteliers existants à la date du présent arrêté et classés, au sens de l'article D. 311-7 du code du tourisme, en catégorie sans étoile, ou 1 étoile, ou 2 étoiles mais ne comportant pas plus de trois étages en sus du rez-de-chaussée, ou encore non classés mais offrant une gamme de prix et de prestations équivalentes sont exonérés de l'obligation d'installer un ascenseur dès lors que les prestations et les chambres adaptées prévues à l'article 17 de l'arrêté du 1^{er} août 2006 susvisé sont accessibles au rez-de-chaussée et que les chambres adaptées présentent une qualité d'usage équivalente de celles situées en étage.

3. S'il est procédé à l'installation d'un ascenseur, celui-ci doit être conforme à la norme EN 81-70 relative à l'accessibilité aux ascenseurs pour toutes les personnes, y compris les personnes avec handicap, ou à des spécifications techniques équivalentes à cette norme et permettant de satisfaire aux mêmes exigences.

4. Si un ou plusieurs ascenseurs existent dans le bâtiment, alors un au moins par batterie doit respecter les dispositions suivantes :

17 JUIN 2021
EN DATE DU
MAIRIE DE NOGENT-SUR-OISE
08 DEC 2020
SERVICE URBANISME



- 4.1. La signalisation palière du mouvement de la cabine respecte les exigences ci-après :
- un signal sonore doit prévenir du début d'ouverture des portes ;
 - deux flèches lumineuses d'une hauteur d'au moins 40 mm doivent être installées pour indiquer le sens du déplacement ;
 - un signal sonore utilisant des sons différents pour la montée et la descente doit accompagner l'illumination des flèches.
- 4.2. La signalisation en cabine respecte les exigences ci-après :
- un indicateur visuel permet de connaître la position de la cabine. La hauteur des numéros d'étage est comprise entre 30 et 60 mm ;
 - à l'arrêt de la cabine, un message vocal indique sa position.
- 4.3. En outre, un nouveau dispositif de demande de secours équipé de signalisations visuelle et sonore ou un dispositif de demande de secours existant faisant l'objet d'une modification comporte :
- un pictogramme illuminé jaune, en complément du signal sonore de transmission de la demande, pour indiquer que la demande de secours a été émise ;
 - un pictogramme illuminé vert, en complément du signal sonore normalement requis (liaison phonique), pour indiquer que la demande de secours a été enregistrée ;
 - une aide à la communication pour les personnes malentendantes, telle qu'une boucle magnétique.
- Dans tous les cas, les signaux sonores et messages vocaux doivent avoir un niveau réglable entre 35 et 65 dB (A).

⁴ Aucune disposition n'est exigée concernant le prolongement des mains courantes au-delà du départ et de l'arrivée de la partie en mouvement, l'indication de l'arrivée sur la partie fixe, ainsi que le positionnement de la commande d'arrêt d'urgence.

⁵ Les portes principales desservant des locaux pouvant recevoir moins de 100 personnes doivent avoir une largeur minimale de 0,80 m.

Les exigences portant sur les poignées de porte s'appliquent à l'exception de celle concernant l'éloignement de leur extrémité de plus de 0,40 m d'un angle rentrant de parois ou de tout autre obstacle à l'approche d'un fauteuil roulant. Dans les établissements hôteliers et les établissements comportant des locaux d'hébergement existants, seules les portes permettant de desservir et d'accéder aux chambres adaptées et aux services collectifs doivent avoir une largeur minimale de 0,90 m. La largeur minimale des portes des chambres non adaptées est de 0,80 m.

⁶ Lorsqu'il existe des cabinets d'aisances séparés pour chaque sexe, l'aménagement d'un cabinet d'aisances accessible n'est pas exigé pour chaque sexe. Tout cabinet aménagé pour les personnes handicapées pouvant être utilisé par des personnes de chaque sexe doit être accessible directement depuis les circulations communes. Dans le cas où l'espace de manœuvre avec possibilité de demi-tour serait situé à l'extérieur du cabinet d'aisances aménagé pour les personnes handicapées, il n'est pas exigé que cet espace soit situé devant la porte. Il doit cependant être aménagé à proximité de celle-ci. Un espace de manœuvre de porte est nécessaire devant la porte, qui doit en outre être équipée d'un dispositif permettant de la refermer derrière soi une fois entré.

⁷ Etablissements comportant des locaux d'hébergement.

L'aménagement d'une chambre adaptée n'est pas exigé dans les établissements ne comportant pas plus de 10 chambres, dont aucune n'est située au rez-de-chaussée ou en étage accessible par ascenseur.

Les exigences portant sur les caractéristiques des chambres adaptées s'appliquent à l'exception, éventuellement, de celle concernant la présence de passages libres de chaque côté du lit. Celui-ci n'est exigé que sur un grand côté du lit.

Accessibilité des établissements hôteliers.

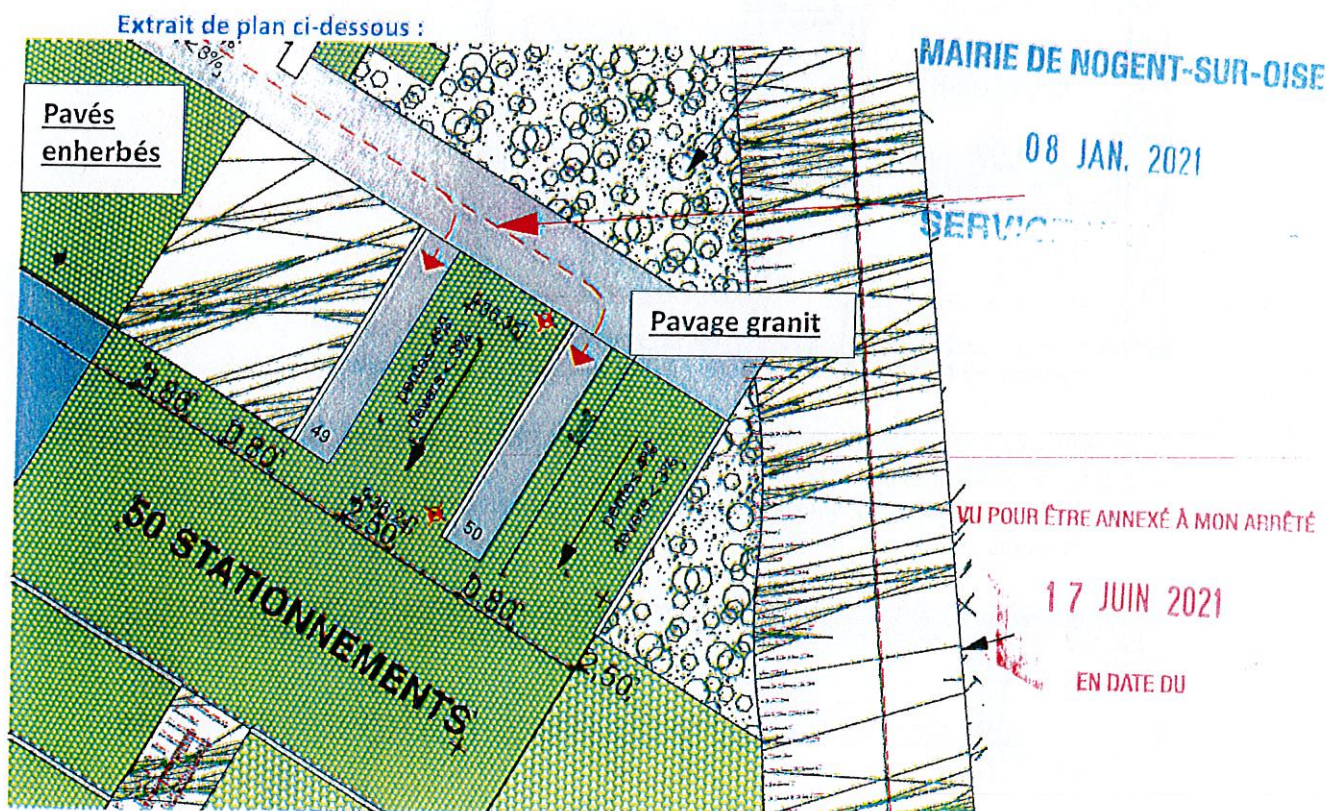
Un groupe de travail et d'étude de l'accessibilité des personnes handicapées aux établissements hôteliers est composé de représentants des associations de personnes handicapées désignés par le Conseil national consultatif des personnes handicapées et de représentants de l'hôtellerie désignés par l'Union des métiers et des industries de l'hôtellerie et le Groupement national des chaînes hôtelières. Il propose annuellement aux ministres chargés de la construction, du tourisme, et des personnes handicapées des mesures favorisant la prise en compte de tous les handicaps dans les établissements hôteliers existants, l'amélioration de l'offre d'hébergement, l'aménagement des chambres adaptées, dont notamment le mobilier et les équipements sanitaires, et le développement du label « tourisme et handicap ».

VU POUR ÊTRE ANNEXÉ À MON ARRÊTÉ
17 JUIN 2021
EN DATE DU

Note de réponse aux questions posées par la Commission Accessibilité le 7/01/2021

1) le revêtement de sol des deux places de stationnement PMR n'a pas été précisé. il est rappelé que le sol doit être non glissant et sans obstacle à la roue.

- Le revêtement de sol des deux places PMR est en pavé enherbé pour la partie située sous le véhicule (distance entre deux pavés inférieure à 2cm) et en pavage de dalles en granit au sol pour la partie praticable du cheminement. Le plan de masse est retransmis ci-joint avec ajout de la légende des types de sols.

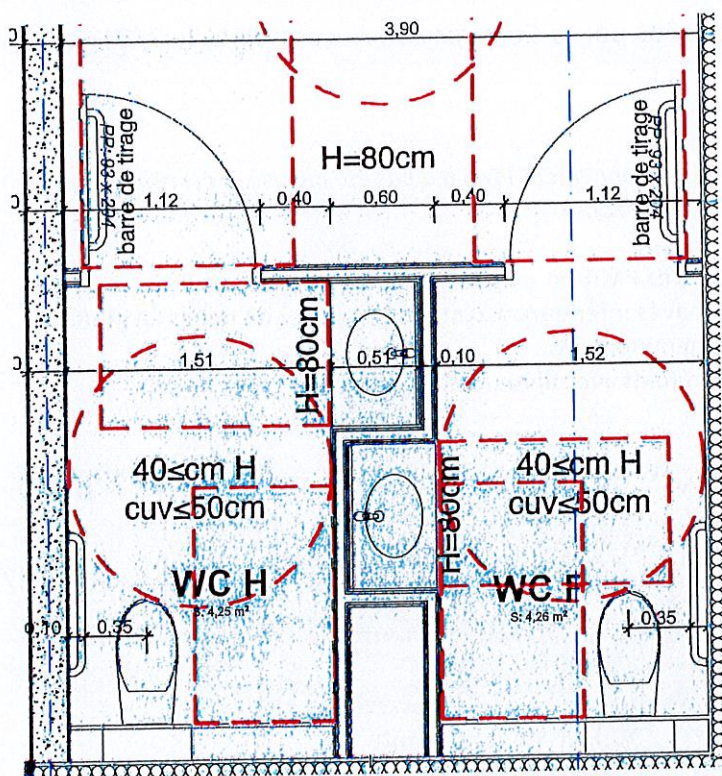


2) dans les deux cabinets d'aisances PMR, un dispositif permettant de refermer la porte derrière soi une fois entré devra être mis en place afin de répondre aux normes d'accessibilité.

- Des barres de tirages seront installées sur les portes des cabinets d'aisance PMR pour permettre la fermeture de la porte derrière soi.

La gaine technique où se trouve implantée la cuvette des toilettes devra être prolongée sur toute la largeur de la pièce afin de ne pas créer de décroché permettant ainsi un transfert plus aisé pour les personnes en fauteuil roulant.

- La modification demandée sera prise en compte et est intégrée au plan de RDC.



La planche DETAILS PC 39.8.2 mise à jour est retransmise ci-joint

PC 06046320T0021

MAIRIE DE NOGENT-SUR-OISE

08 JAN. 2021

SERVICE URBANISME

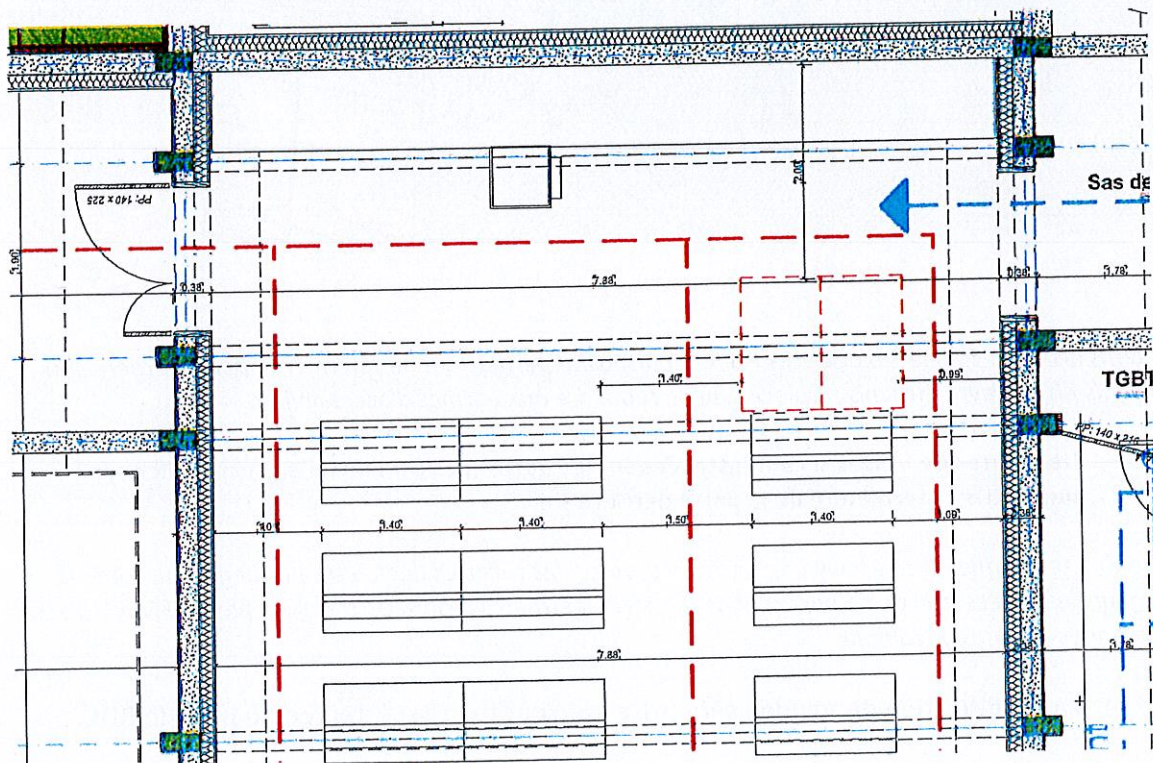
VU POUR ÊTRE ANNEXÉ À MON ARRÊTÉ

17 JUIN 2021

EN DATE DU

3) les emplacements de 0,80 m x 1,30 m prévus dans la salle de cérémonie devront être positionnés en dehors des circulations

- Les emplacements PMR seront positionnés devant les bancs comme représenté ci-dessous :



Le plan de RDC est retransmis ci joint