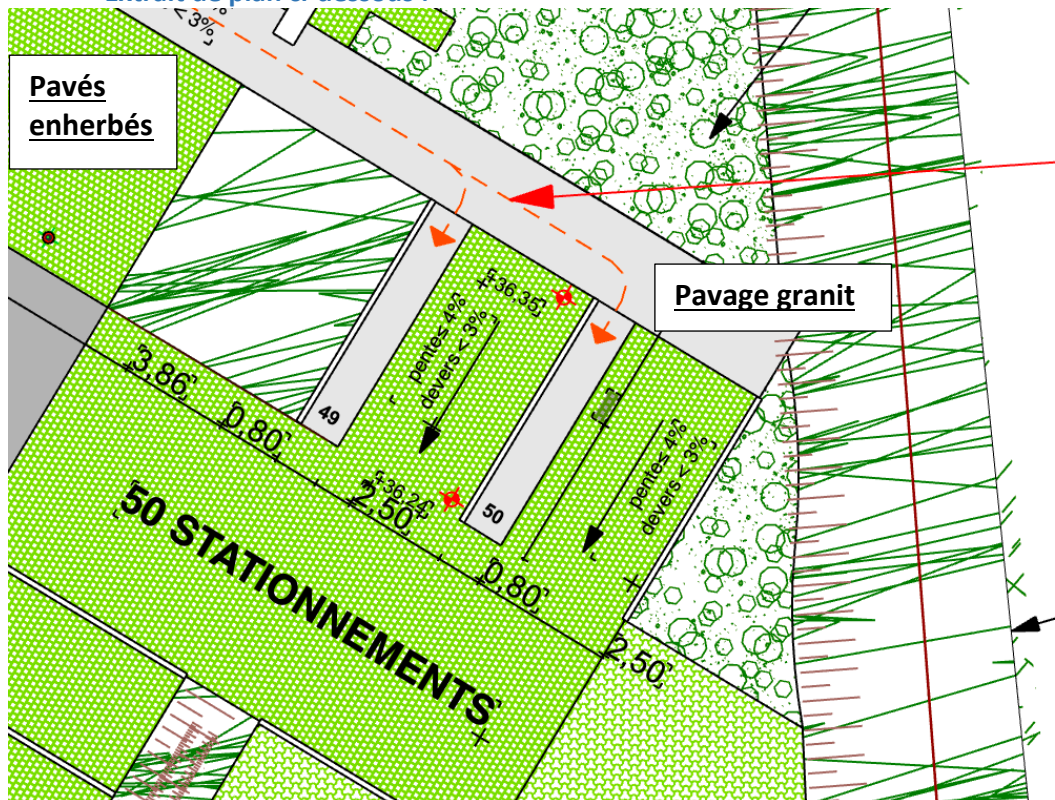


## Note de réponse aux questions posées par la Commission Accessibilité le 7/01/2021

1) le revêtement de sol des deux places de stationnement PMR n'a pas été précisé. il est rappelé que le sol doit être non glissant et sans obstacle à la roue.

- Le revêtement de sol des deux places PMR est en pavé enherbé pour la partie située sous le véhicule (distance entre deux pavés inférieure à 2cm) et en pavage de dalles en granit au sol pour la partie praticable du cheminement.  
Le plan de masse est retransmis ci-joint avec ajout de la légende des types de sols.

Extrait de plan ci-dessous :

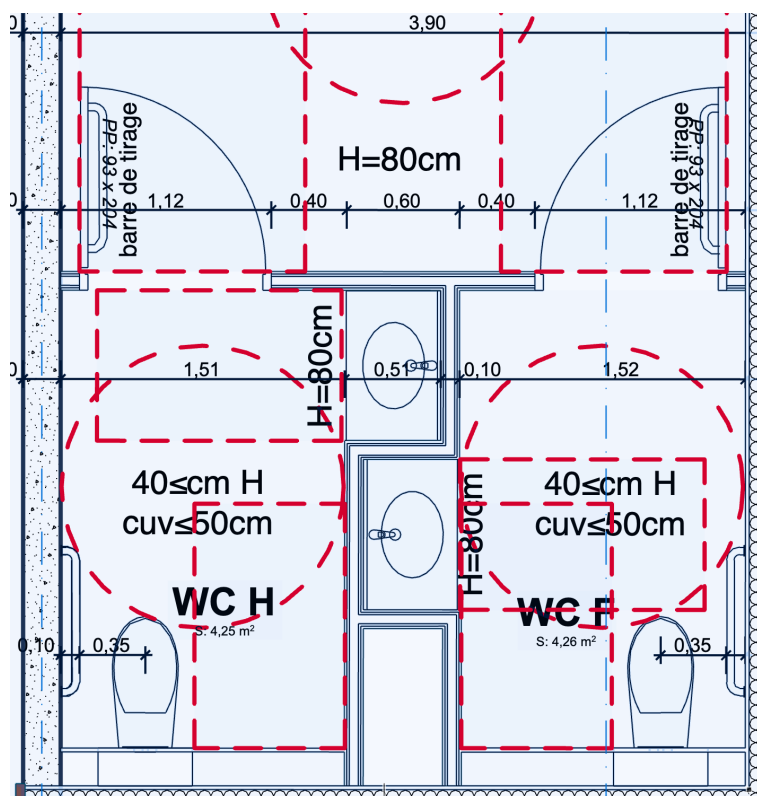


2) dans les deux cabinets d'aisances PMR, un dispositif permettant de refermer la porte derrière soi une fois entré devra être mis en place afin de répondre aux normes d'accessibilité.

- Des barres de tirages seront installées sur les portes des cabinets d'aisance PMR pour permettre la fermeture de la porte derrière soi.

La gaine technique où se trouve implantée la cuvette des toilettes devra être prolongée sur toute la largeur de la pièce afin de ne pas créer de décroché permettant ainsi un transfert plus aisé pour les personnes en fauteuil roulant.

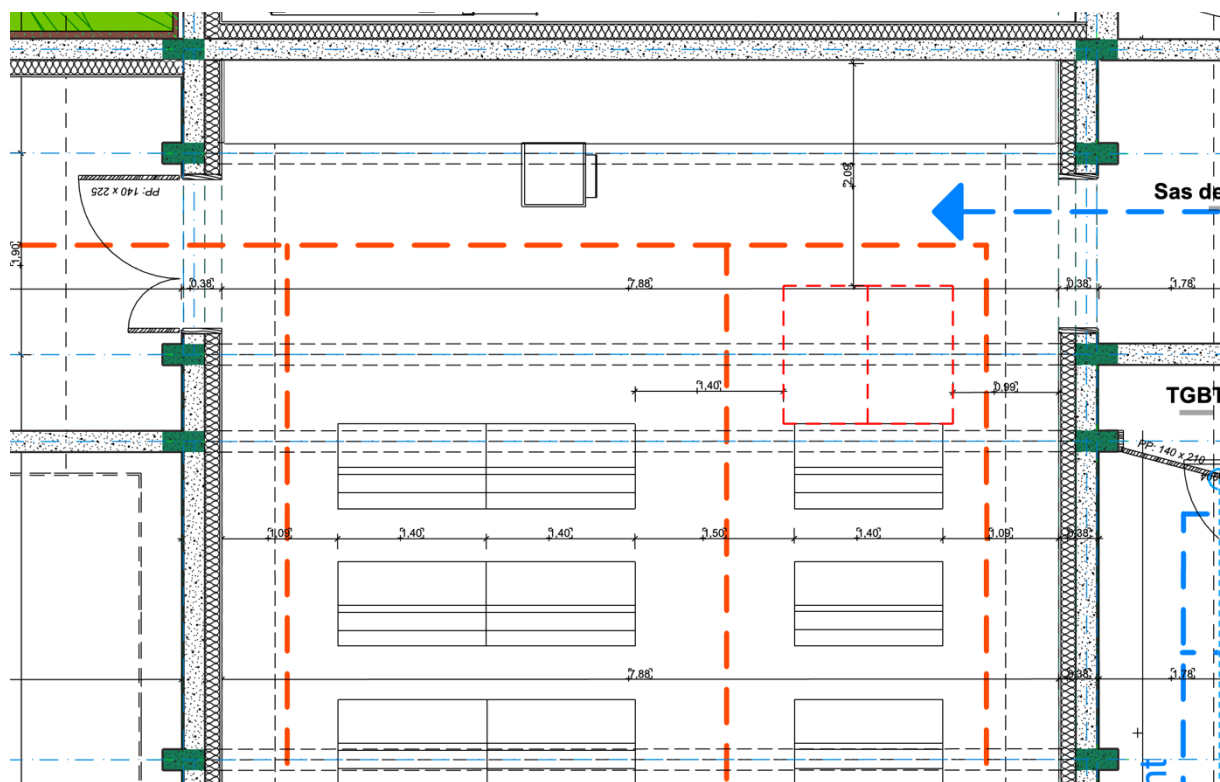
- La modification demandée sera prise en compte et est intégrée au plan de RDC.



La planche DETAILS PC 39.8.2 mise à jour est retransmise ci-joint

3) les emplacements de 0,80 m x 1,30 m prévus dans la salle de cérémonie devront être positionnés en dehors des circulations

- Les emplacements PMR seront positionnés devant les bancs comme représenté ci-dessous :



Le plan de RDC est retransmis ci joint